

EXPOSITION THÉMATIQUE

Secrets de papier

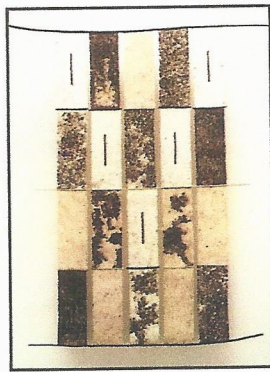
La galerie de la Ferme de la Chapelle et la Maison des arts et de la Culture de Plan-les-Ouates s'associent pour mettre en scène le papier dans tous ses états, avec des œuvres d'Anne Meier-Soumille, Brigitte Ritschard et André Tomasetti. Par Muriel Grand.

C'est aujourd'hui un matériau tout ce qu'il y a de plus ordinaire. Pourtant, la fascination pour le papier a traversé les siècles : au-delà de son aspect pratique, il recèle en effet un potentiel de création illimité. La preuve par trois avec l'exposition « Papiers dévoilés & sachets de thé », où deux artistes et un photographe présentent des œuvres aux thématiques très diverses, avec le papier pour base commune.

Au bénéfice d'une double formation d'artiste et d'historienne de l'art, Anne Meier-Soumille aborde l'histoire du papier en suivant une démarche à la fois théorique et pratique. A partir des matériaux les plus variés, plante de mûrier, lin, coton, vieux chiffons ou jeans, elle fabrique elle-même le papier qui donnera naissance à ses créations. De la cueillette des plantes au séchage final, un long processus est nécessaire pour révéler toute la richesse de la matière première utilisée. Dans ses œuvres, Anne Meier-Soumille joue ensuite avec les différentes textures, les couleurs et les transparences des fragments de papiers obtenus, rajoutant parfois des feuilles d'or comme pour en souligner la préciosité.

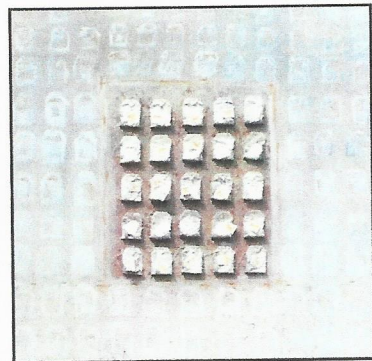


Anne Meier-Soumille, Papiers dévoilés



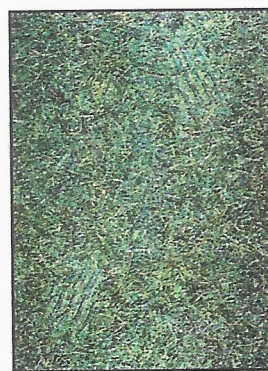
Anne Meier-Soumille, Scripture.

empreintes ou des objets en trois dimensions, exploitant les différentes couleurs, les matières et les formes de ses sachets, elle nous fait voir le thé sous une perspective à chaque fois nouvelle.

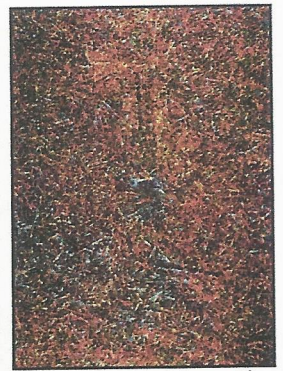


Brigitte Ritschard, Thé de Lucille, 2001, technique mixte, 100 x 100 cm.

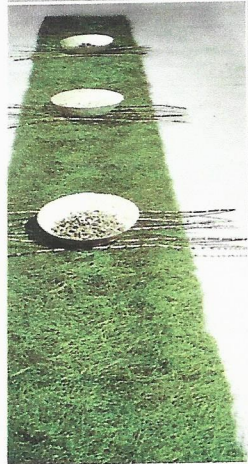
Le processus qui mène de l'objet papier à l'abstraction est également au cœur des dernières œuvres du photographe André Tomasetti, présentées pour la première fois dans cette exposition. Couvrant d'esquisses des feuilles de papier qu'il reproduit à une centaine d'exemplaire, l'artiste les passe ensuite dans une broyeuse. Les milliers de fragments qui en résultent sont disposés sur un plan horizontal, puis pressés pour éliminer tout volume. Chaque création est enfin photographiée, et un unique exemplaire est tiré en grand format sur du papier à dessin. A la fois figuratives et abstraites, ces images aux variations subtiles donnent à réfléchir sur la frontière entre dessin et photographie. C'est dire si le papier, même utilisé dans son plus simple appareil, n'a pas fini d'inspirer les artistes...



André Tomasetti, Sans titre, photographie, 2008 (Copyright A. Tomasetti)



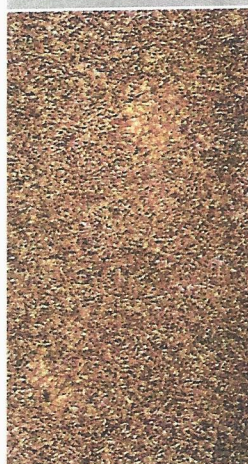
S'il est question de papier chez Brigitte Ritschard, c'est sous une forme bien particulière : celle du sachet de thé. Amatrice de thé depuis toujours, l'artiste s'est mise à travailler avec les sachets de sa boisson favorite, collectionnés par elle ou donnés par son entourage. Pour elle, chacun d'eux représente un moment privilégié qui est cristallisé dans ses œuvres. Depuis sa première création, un livre parsemé de sachets de thé, Brigitte Ritschard explore tout le potentiel plastique, poétique et formel de cet objet quotidien. Le découpant, le déchirant, en faisant des



Anne Meier-Soumille, Chemin d'offrandes.



Brigitte Ritschard, Etique-thé, 2006, technique mixte, 90 x 150 cm.



André Tomasetti, Sans titre, photographie, 2008 (Copyright A. Tomasetti)

« Papiers dévoilés & sachets de thé » | Jusqu'au 15 février 2009 | Galerie de la Ferme de la Chapelle | Grand-Lancy
Route de la Chapelle | Ma-di 14 h-18 h | www.fermedelachapelle.ch

La Julienne, Maison des Arts et de la Culture de Plan-les-Ouates
116 route de Saint-Julien | Lu-ve 7 h-20 h + sa 8 h 30-15 h | www.plan-les-ouates.ch/lajulienne